

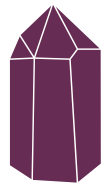
# KRISTALLFORMEN UND IHRE BEDEUTUNG

von **Sonja Liegler**

Kristalle gibt es in allen Formen und Größen. Einige haben natürliche Facetten und Spitzen, andere sind abgerundet und glatt. Jede Form hat ihre eigenen Eigenschaften und ihre eigene Anwendung.

## Kristall mit Spitze

Kristallspitzen entstehen entweder auf natürliche Weise oder sie werden herausgeschliffen. Diese Steine sind ideal für die Meditation. Wenn man die Spitze vom Körper wegrichtet, zieht es Energie ab. Die Spitze nach innen gerichtet, lenkt Energie zum Körper.



## Doppelender

Sie haben an jedem Ende eine Spitze. Die zweite Spitze entsteht, wenn sich der Kristall früh in seinem Leben von seiner Basis löst oder wenn er in weicher Erde gebildet wird. Sie sind viel seltener als Ein-Spitzen-Kristalle und projizieren Energie von beiden Enden aus, wodurch ein gemeinsames Energiefeld entsteht.



## Kristallgruppen

Wenn ein Stein mehrere Spitzen hat mit einer gemeinsamen Basis, dann ist es eine Kristallgruppe (Cluster), ein Art Multiplikator. Die Kristallgruppen kann man gut für Raumreinigungen einsetzen.



## Generator

Ein Generatorkristall hat sechs Facetten, die in einem Punkt (Spitze) zusammenlaufen. Es ist ein mächtiger Energieverstärker. Ein Generator fördert die heilenden Eigenschaften des gesamten Steins.



## Kugel

Die Kugel verteilt die Energie auf harmonische Art und Weise. Sie gibt Energie nach allen Seiten hin gleichmäßig ab. Es entsteht dadurch ein stetiger Energiefluss im Raum. Man kann sie gut in der Hand halten, da sie auch rund geschliffen sind.



## Ei

Die Eiform kann dazu beitragen, die Aura abzuschirmen, zu heilen oder zu stärken. Kristall Eier kanalisieren die Energien der Erneuerung, der persönlichen Transformation und unterstützen Neuanfänge.



# KRISTALLFORMEN UND IHRE BEDEUTUNG

von **Sonja Liegler**

## Herz

Kristallherzen repräsentieren Liebe, unser Herz und verbinden uns mit der Energie unseres Herz-Chakras. Kleine Herzen kann man am Körper tragen, mittlere bis große Herzen können zu Hause, im Schlafzimmer oder in Kristallgittern platziert werden. Kristallherzen können helfen, Liebe oder eine neue Beziehung anzuziehen. Außerdem helfen sie, das Herz und emotionale Wunden zu heilen.



## Pyramide

Mithilfe der Pyramide kann die Energie fokussiert werden. Die 4 Flächen sollten nach Nord, Ost, Süd und West ausgerichtet werden. Die Spitze nach oben transportiert die Energie. Schutzsteine wie z.B. der Schungit oder Turmalin haben oft diese Form.



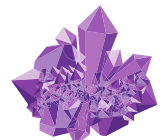
## Stab

Die Stäbe sind künstlich geschliffen, damit sie besonders bei der Meditation und Heilarbeit gut in den Händen liegen. Meistens sind sie an beiden Enden abgerundet oder mit einer oder beiden Spitzen.



## Geode

Setzen langsam und stabil die Energie frei, sie können im Inneren die Energie halten.



## Scheibe

Größere Steine werden oft in Scheiben geschnitten, um ihre innere Schönheit und Form zu enthüllen; daraus entstehen erstaunliche Schaustücke. Achat wird häufig verwendet und eignet sich perfekt für visuelle Meditation und Heilung durch die Augen.



## Trommelstein

Trommelsteine sind sehr klein und handlich. Sie sind universell einsetzbar und strahlen Energie sanft in viele Richtungen aus. Ideal zu Mitnehmen z.B. in Taschen, in Schalen im Haus oder direkt auf den Körper. Sie sind erschwinglicher als andere Formen und ein guter Einstieg in die Kristallwelt.



## Rohsteine

Sind besonders stark und kräftig, da sie noch nicht weiterbearbeitet worden sind.

